

MORFI COMPACT

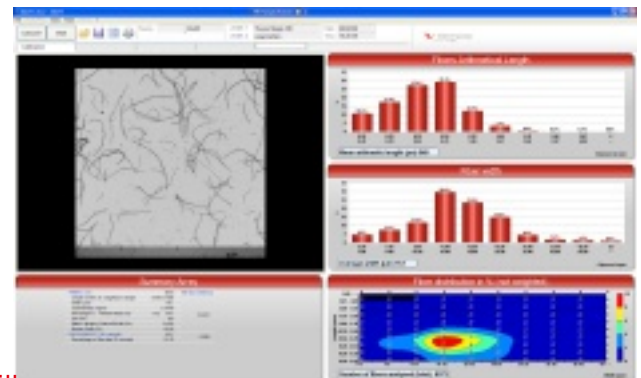
INNOVACIÓN PARA EL PAPEL

UN SENSOR COMPLETO Y COMPACTO PARA EL ANÁLISIS MORFOLÓGICO DE LAS FIBRAS DE CELULOSA



El MorFi compact está diseñado especialmente para un uso intensivo, y es una herramienta muy completa para visualizar y tratar los datos.

La óptica y la célula de medición, son idénticas a las del equipo "MorFi Lab" y aseguran una medición muy precisa y un sistema fiable sin atascos.



Caracterización completa de la morfología de las fibras, incocidos y astillas

FIBRAS

Promedios & Distribuciones
Longitud real
Longitud ponderada
Ancho
Codos (Kink)
Curvatura (Curl)
Fibras rotas
Macrofibrilación

FINOS

Promedios & distribuciones
% en longitud
% en área
Número por gramo

ASTILLAS & VASOS

Longitud
Ancho
Área
% área / fibras
Número por gramo

**CONSTRUCCION ROBUSTA
PARA UN USO INTENSIVO**

**SOLAMENTE 3 MINUTOS PARA
LA REALIZACIÓN DE LA MEDICIÓN
DE FIBRAS ESTÁNDAR.**

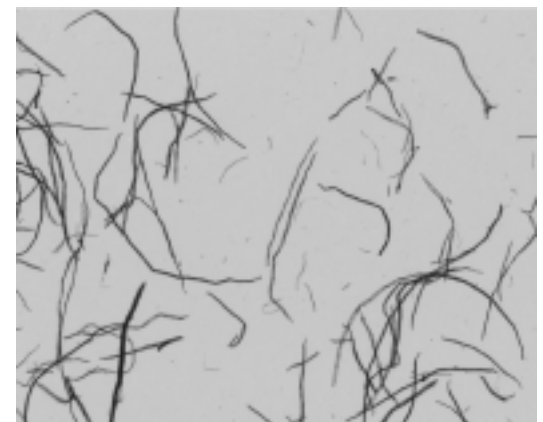
ISO/FDIS 16065-2

Programa de uso fácil

- » Todos los parámetros son parametrizables
- » Repetición instantánea de los cálculos de los datos con nuevos parámetros introducidos (incluso después de varios meses)
- » Visualización en vivo de las fibras en la pantalla
- » Exportación a Excel® de los datos y exportación multi prueba para un tratamiento fácil de los datos obtenidos
- » Histogramas y curvas fáciles de entender
- » Posibilidad de archivar las imágenes
- » Tres contraseñas de protección en varios niveles de utilización

Transportable

- » Solo una conexión 220 o 110 V es necesaria
- » No necesita conexión de agua ni de aire
- » Ligero y transportable (20kg)
- » Se puede conectar a una computadora portátil



TECHPAP SAS

CS 90251 - 38044 Grenoble cedex 9

Tél. +33 (0)4 76 51 74 75 - Fax +33 (0)4 76 42 05 04

www.techpap.com - techinfo@techpap.com