

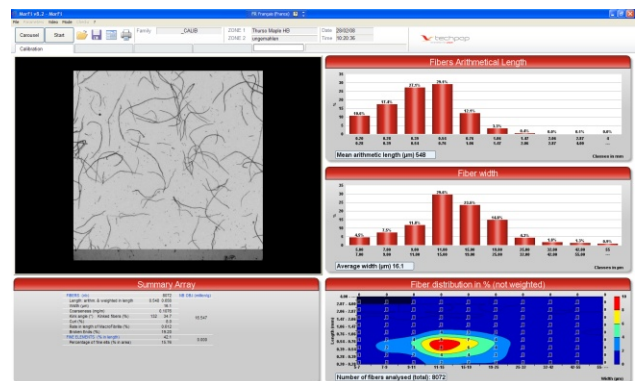
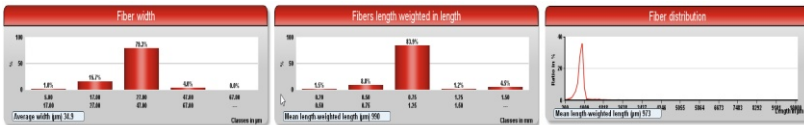
MORFI COMPACT

Un capteur puissant et compact pour l'analyse morphologique de la pâte



Le MorFi compact est conçu spécialement pour un usage intensif et fournit une interface très complète pour afficher, et traiter les données.

L'optique et la cellule, identiques au « MorFi Lab » assurent un système sans bouchage et une mesure très précise.



Caractérisation complète de la morphologie des fibres et des bûchettes

- » Tous les paramètres sont ajustables
- » Recalcul instantané des données avec de nouveaux paramètres (même après plusieurs mois)
- » Affichage en temps réel des fibres sur écran
- » Exportation des données et exportation multitest pour traitement facile sous Excel
- » Histogrammes et courbes d'interprétation facile
- » Possibilité de sauvegarder des images
- » Trois mots de passe de protection à plusieurs niveaux d'utilisation

Mesure de la longueur réelle % en longueur
 Mesure de la largeur % en surface
 Coudes Moyennes & distributions

- » Seule une prise 220 ou 110 V est nécessaire
- » Pas de branchement d'eau ou d'air
- » Léger et transportable (20 kg)
- » Peut être connecté à un PC portable

CONSTRUCTION ROBUSTE POUR UN USAGE INTENSIF.

SEULEMENT 3 MINUTES POUR UNE MESURE DE FIBRES HABITUELLES.

- » Tous les paramètres sont ajustables
- » Recalcul instantané des données avec de nouveaux paramètres (même après plusieurs mois)
- » Affichage en temps réel des fibres sur écran
- » Exportation des données et exportation multitest pour traitement facile sous Excel
- » Histogrammes et courbes d'interprétation facile
- » Possibilité de sauvegarder des images
- » Trois mots de passe de protection à plusieurs niveaux d'utilisation

